

Bügelgriffe

Edelstahl

AUSFÜHRUNG

Form

- **A:** Montage von der Rückseite (Gewinde-Sackloch)
- **B:** Montage von der Bedienseite

Griff

- Edelstahl 1.4301
- $d_1 = 20$: Vollmaterial
 - $d_1 = 28$: Rohr $\varnothing 28 \times 2$
 - matt gestrahlt

Gewindebuchse / Montagebolzen

Edelstahl 1.4305

- #### Gewindestift bei Form B
- Edelstahl
- $d_1 = 20$: DIN 914-M5-6-NI
 - $d_1 = 28$: DIN 914-M6-8-NI



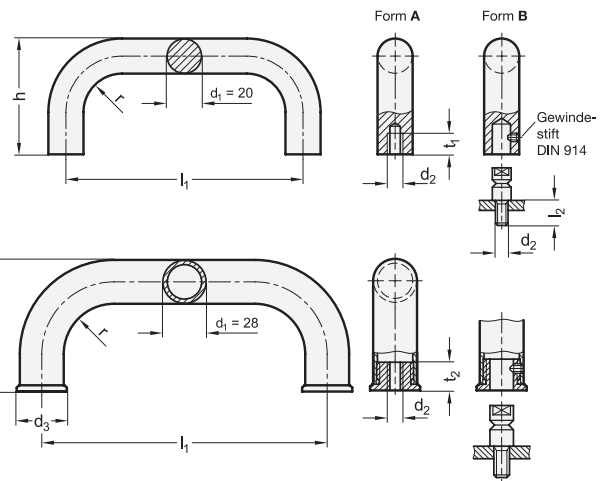
INFORMATION

Bügelgriffe GN426.5 können sowohl von der Rückseite (Form A) als auch von der Bedienseite (Form B) her montiert werden. In diesem Falle wird zunächst der Montagebolzen maschinenseitig eingeschraubt, dann der Griff aufgesteckt und seitlich mit dem Gewindestift gesichert.

Gleichzeitig erlauben die beiden Befestigungsarten die Montage paarweise gegenüberliegend. Dies könnte z. B. bei Türen (Doppelgriff) angewendet werden. In der Regel ist dazu ein Montagebolzen mit Sonderlänge l_2 erforderlich.

TECHNISCHE INFORMATION

- Angaben zur Belastbarkeit (siehe Seite A35)
- Edelstahl-Eigenschaften (siehe Seite A26)



GN 426.5-A

STAINLESS STEEL

Artikelnummer	d_1	$l_1 \pm 0.5$	d_2	d_3	h	l_2	$r \approx$	t_1	t_2	
GN 426.5-20-200-A	20	200	M 8	-	68	20	22	15	-	680
GN 426.5-20-250-A	20	250	M 8	-	68	20	22	15	-	696
GN 426.5-20-300-A	20	300	M 8	-	68	20	22	15	-	900
GN 426.5-20-350-A	20	350	M 8	-	68	20	22	15	-	1080
GN 426.5-28-250-A	28	250	M 10	32	90	20	32	-	17	540
GN 426.5-28-300-A	28	300	M 10	32	90	20	32	-	17	580
GN 426.5-28-350-A	28	350	M 10	32	90	20	32	-	17	680
GN 426.5-28-400-A	28	400	M 10	32	90	20	32	-	17	729

GN 426.5-B

STAINLESS STEEL

Artikelnummer	d_1	$l_1 \pm 0.3$ Gewindebohrung für Montagebolzen	d_2	d_3	h	l_2	$r \approx$	t_1	t_2	
GN 426.5-20-200-B	20	200	M 8	-	68	20	22	15	-	706
GN 426.5-20-250-B	20	250	M 8	-	68	20	22	15	-	829
GN 426.5-20-300-B	20	300	M 8	-	68	20	22	15	-	957
GN 426.5-20-350-B	20	350	M 8	-	68	20	22	15	-	1086
GN 426.5-28-250-B	28	250	M 10	32	90	20	32	-	17	560
GN 426.5-28-300-B	28	300	M 10	32	90	20	32	-	17	690
GN 426.5-28-350-B	28	350	M 10	32	90	20	32	-	17	720
GN 426.5-28-400-B	28	400	M 10	32	90	20	32	-	17	780